

System podlahového vykurovania

optimálna tepelná pohoda

PODLAHOVÉ VYTÁPĚNÍ

DEO dle DIN V 4108-10



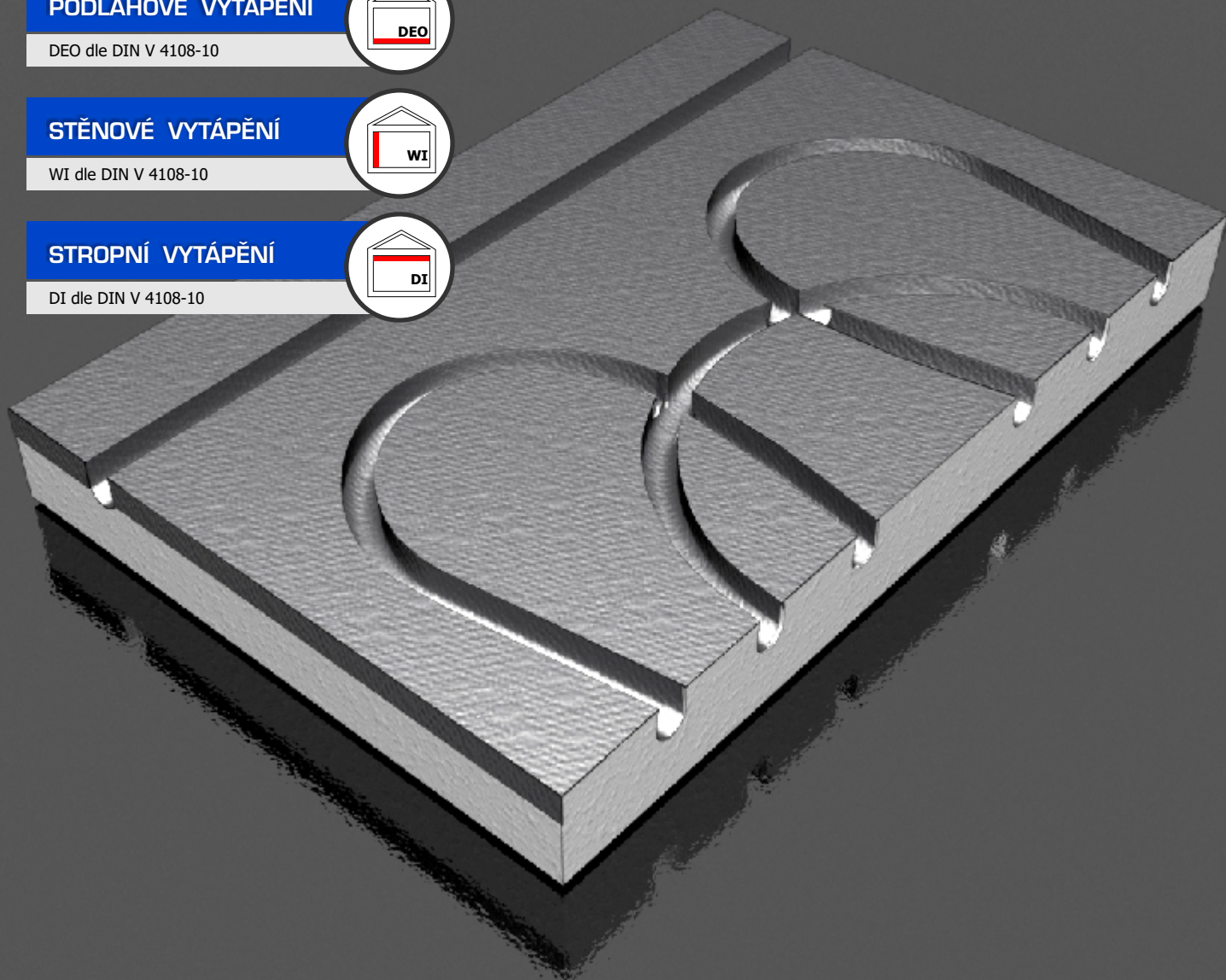
STĚNOVÉ VYTÁPĚNÍ

WI dle DIN V 4108-10



STROPNÍ VYTÁPĚNÍ

DI dle DIN V 4108-10



www.ibmont.sk

System podlahového vykurovania

optimálna tepelná pohoda

Autorizovaný predajca: **IB MONT, s.r.o.** - Slovenská republika, 934 01 Ludanská 6, Tel.: 0903 261 940, E-mail: ibmont@ibmont.sk

Vykurovanie domov a bytov je neoddeliteľnou súčasťou bývania. Zvlášť v súčasnej dobe klimatických zmien narastá význam optimálneho technického riešenia vykurovacích systémov a médií. Vytvárať zdravotne nezávadné interiérové podmienky umožňuje systém podlahového, stenového a stropného vykurovania.

Význam technológie spočíva v tom, že vykurovacie prípadne chladiace médium pôsobí menšou intenzitou celoplošne na vnútorné povrchy zvislých a vodorovných konštrukcií. Kombináciou izolačnej a reflexnej vrstvy tak optimálne znižuje prúdenie ohrievaného alebo chladeného vzduchu v interiéri. Technické riešenie systému výrazne znižuje energetickú náročnosť stavieb a zároveň prispieva k optimálnej pohode bývania.

Charakteristika

- trubkový rozvod je zapustený do izolantu
- izolant je opatrený rastrovanou hliníkovou fóliou
- AL fólia umožňuje rovnomerné rozloženie tepla
- nosným médium je kvapalina

Výhody

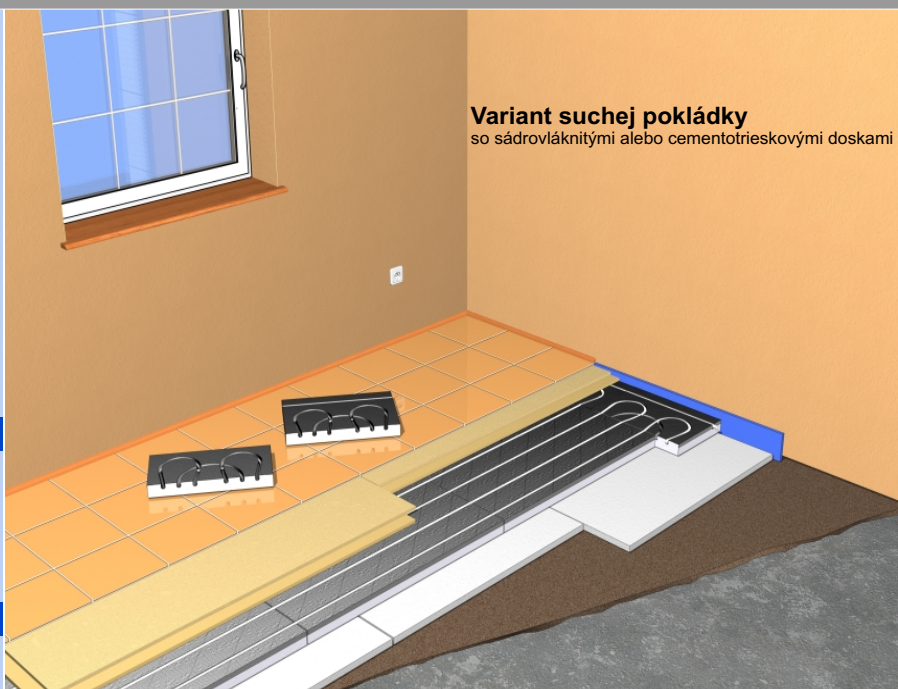
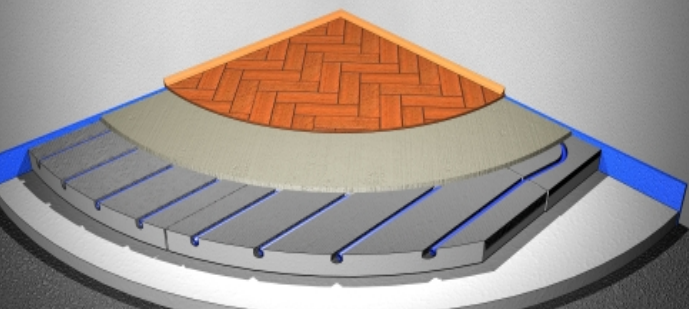
- rýchla montáž a jednoduchá manipulácia
- možnosť polozenia bez mokrého procesu
- fixácia potrubia v samosvorných drážkach
- minimálne zaťaženie nosnej konštrukcie
- odoláva vlhkosťnému zaťaženiu podkladov

Využitie

- obytné a verejné budovy
- obytné a verejné budovy
- priemyselné areály
- školy a škôlky
- športové priestory

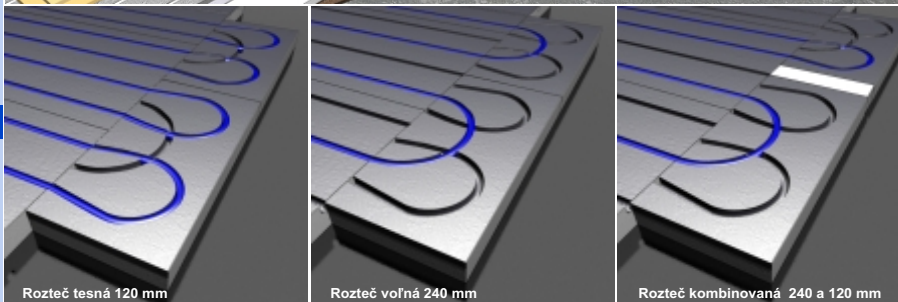
Kombinovaný podlahový systém

anhydritové liate zmesi (síla vrstvy nad vykurovaciu hadicou cca 35 mm)



Variant suchej pokládky

so sádrovláknitými alebo cementotrieskovými doskami



Rozteč tesná 120 mm

Rozteč voľná 240 mm

Rozteč kombinovaná 240 a 120 mm

Technické parametre

Izolačná doska	EPS 100 dle ČSN EN 13 163
Povrchová úprava	hliníková fólie 0,090 mm
Pevnosť v ohybe	150 kPa
Pevnosť v tlaku	100 kPa
Tepelný odpor R	1,25 m ² K/W
Súčiniteľ tepelnej vodivosti	0,038 W/mK
Horľavosť	B2 dle DIN 4102
Reakcia na oheň	E dle EN 13 501-1

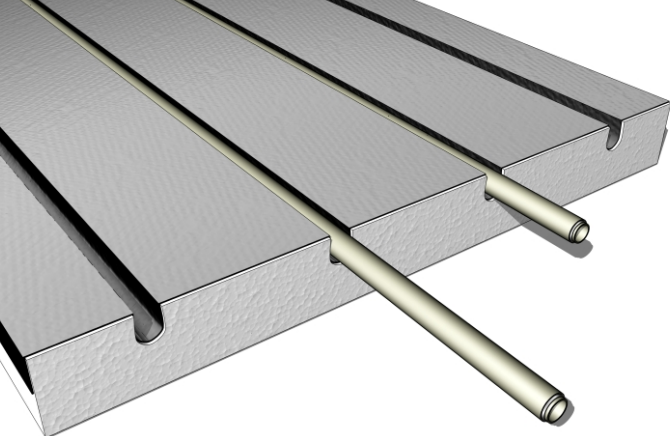
Certifikácia

Penový polystyrén EPS	ES certifikát č. 1020-CPD-050013044
Hliníková fólia	ALUF 09/04 dle EN 10 204

Izolačné dosky podlahového vykurovania sú vyrobené z materiálov, ktoré sú certifikované a spĺňajú parametre a normy EU.

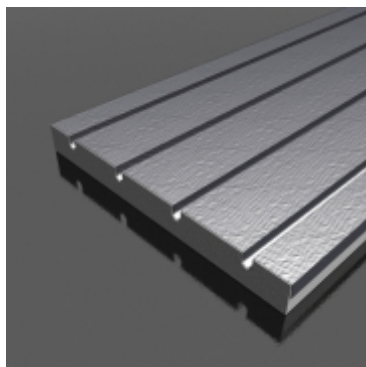
Dosky podlahového vykurovania

technická špecifikácia systémových dosiek



Rovná izolačná doska

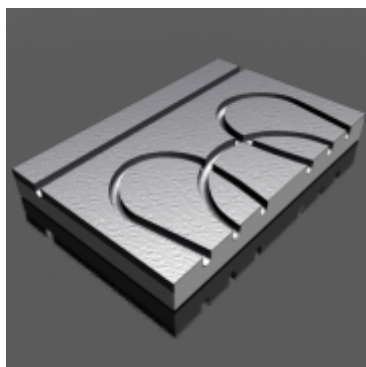
je opatrená samosvornými drážkami pre uloženie potrubia a celoplošne pokrytá hliníkovou fóliou. Presahy hliníkovej fólie po stranách minimalizujú straty pri rozvode tepla.



Výrobok	Hrúbka	Dĺžka	Šírka	Rúrky	Balenie	Plocha/Balenie
R30/17-18	30 mm	960 mm	480 mm	Ø 17 a 18 mm	17 ks	7,8 m ²
R40/17-18	40 mm	960 mm	480 mm	Ø 17 a 18 mm	12 ks	5,5 m ²
R50/17-18	50 mm	960 mm	480 mm	Ø 17 a 18 mm	10 ks	4,6 m ²
R30/15-16	30 mm	960 mm	480 mm	Ø 15 a 16 mm	17 ks	7,8 m ²
R40/15-16	40 mm	960 mm	480 mm	Ø 15 a 16 mm	12 ks	5,5 m ²
R50/15-16	50 mm	960 mm	480 mm	Ø 15 a 16 mm	10 ks	4,6 m ²

Koncová izolačná doska s drážkou

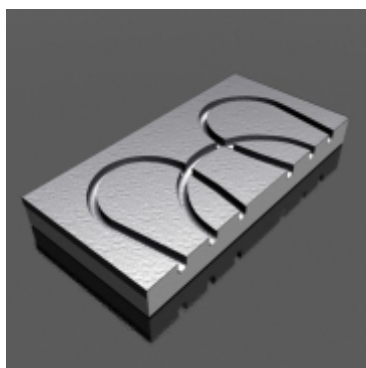
jedná sa o štandardný koncový prvok, ktorý je navyše doplnený o samosvornú drážku pre zjednodušenie práce pri pokládke spätného rozvodu.



Výrobok	Hrúbka	Dĺžka	Šírka	Rúrky	Balenie	Plocha/Balenie
KSD30/17-18	30 mm	320 mm	480 mm	Ø 17 a 18 mm	17 ks	2,6 m ²
KSD40/17-18	40 mm	320 mm	480 mm	Ø 17 a 18 mm	12 ks	1,8 m ²
KSD50/17-18	50 mm	320 mm	480 mm	Ø 17 a 18 mm	10 ks	1,5 m ²
KSD30/15-16	30 mm	320 mm	480 mm	Ø 15 a 16 mm	17 ks	2,6 m ²
KSD40/15-16	40 mm	320 mm	480 mm	Ø 15 a 16 mm	12 ks	1,8 m ²
KSD50/15-16	50 mm	320 mm	480 mm	Ø 15 a 16 mm	10 ks	1,5 m ²

Koncová izolačná doska

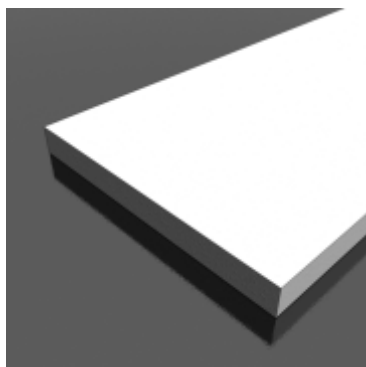
vďaka novej technológii výroby je celoplošne pokrytá hliníkovou fóliou, čím sú minimalizované tepelné straty.



Výrobok	Hrúbka	Dĺžka	Šírka	Rúrky	Balenie	Plocha/Balenie
K30/15-18	30 mm	240 mm	480 mm	Ø 15-18 mm	34 ks	3,9 m ²
K40/15-18	40 mm	240 mm	480 mm	Ø 15-18 mm	24 ks	2,8 m ²
K50/15-18	50 mm	240 mm	480 mm	Ø 15-18 mm	20 ks	2,3 m ²

Doplnková izolačná doska

EPS doska bez AL fólie a drážok je určená pre doplnenie miest, kde nie je možné použiť systémovej dosky s fóliou, alebo kde neprechádza rozvod podlahového vykurovania.



Výrobok	Hrúbka	Dĺžka	Šírka	Rúrky	Balenie	Plocha/Balenie
D30	30 mm	960 mm	480 mm	-	17 ks	7,8 m ²
D40	40 mm	960 mm	480 mm	-	12 ks	5,5 m ²
D50	50 mm	960 mm	480 mm	-	10 ks	4,6 m ²

Poznámka: Balenie všetkých typov izolačných dosiek je vykonávané do stretch fólie. Obaly opatrené krycimi kartónovými rohmi.